

# EFFACEZ EN TOUTE FACILITÉ COLOR INTENSITY ERASER

ÉLIMINE LES COLORANTS DIRECTS/SEMI-PERMANENTS EN 30 MINUTES OU MOINS!



Des pastels ou des vifs?

Quelle nouvelle technique ou tendance vos clientes voudront-elles essayer? Grâce au Color Intensity Eraser de Joico, les clientes obsédées par la couleur peuvent maintenant la changer rapidement et facilement tout en laissant les cheveux en condition saine! En 30 minutes ou moins, notre brillante formule K-PAK<sup>MD</sup> enrichie de kératine élimine les colorants directs pour préparer les cheveux à leur prochaine transformation.

## POURQUOI VOUS EN RAFFOLEREZ

- Élimine les colorants directs en 1 étape facile en 30 minutes ou moins
- La formule antigoutte crémeuse s'applique en toute facilité et reste en place lors du temps de pause
- Des protéines K-PAK<sup>MD</sup> nourrissent la cuticule et aident à revitaliser et protéger les cheveux lors de l'éclaircissement pour des résultats post-service plus sains\*

## FAQ

**Q. Color Intensity Eraser élimine-t-il toutes les nuances Color Intensity?**

**R.** Oui! Color Intensity Eraser est conçu et recommandé pour éliminer complètement les nuances Color Intensity des cheveux prééclaircis. Lors de l'élimination des nuances Color Intensity rouges, bien qu'il puisse ne pas éliminer toute la couleur résiduelle, il en éliminera suffisamment pour créer une toile uniforme sur laquelle vous pourrez appliquer une nouvelle nuance.

Pour effacer des nuances Color Intensity riches et vibrantes des cheveux prééclaircis en 30 minutes ou moins, nous vous conseillons de le mélanger au développeur 20 (6%) volume. Vous pouvez utiliser du développeur 10 (3%) volume ou de l'eau chaude lors de l'élimination de nuances pastel ou de nuances Color Intensity fortement délavées. Bref, plus le volume que vous utilisez est bas, plus l'élimination des colorants directs se fera en douceur.

Mélange	Intensité des colorants à être éliminés
Color Intensity Eraser et 20 Volume	Élimination de colorants vibrants et intenses
Color Intensity Eraser et 10 Volume	Élimination de colorants à vitalité moyenne, plus douce et affadie
Color Intensity Eraser et H:0	Élimination de colorants pastel ou fortement délavés

\*Faire suivre du régime K-PAK Color Therapy.



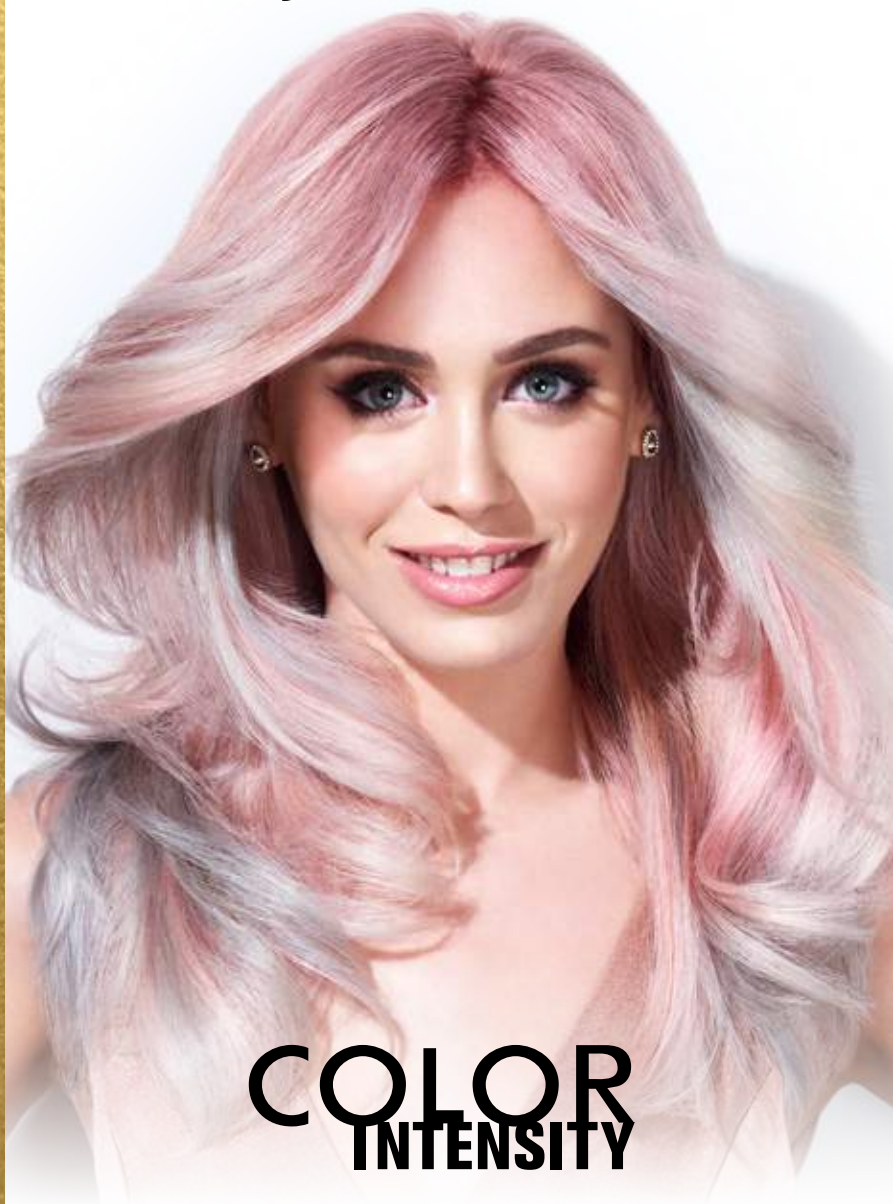
TROUVEZ DES FORMULES DE COULEUR ET DES ÉTAPE PAR ÉTAPE SUR  
**JOICOCANADA.COM** OU  **L'APPLI JOICO.**

**JOICOCANADA.COM**         

© Laboratoires Joico<sup>MD</sup>, Pidea Canada Ltée, Pointe-Claire QC H9R 5N3 1.800.267.4676 J1554

la **joi** d'une couleur saine

JOICO



**COLOR  
INTENSITY**

# UN MONDE HAUT EN COULEUR

DÉCOUVREZ UNE GAMME ÉBLOUISSANTE DE COULEURS VIVES ET ÉCLATANTES  
GRÂCE À JOICO<sup>®</sup> COLOR INTENSITY

Nos pigments intensément concentrés sont conçus pour vous aider à créer une vitalité imbattable qui dure 20\* shampooings. Les formules Color Intensity intermélangeables peuvent être appliquées directement du tube ou combinées, offrant des possibilités créatives illimitées. Bienfait additionnel: **AUCUN DÉVELOPPEUR N'EST REQUIS!**

## POURQUOI VOUS EN RAFFOLEREZ

- Vitalité imbattable qui dure jusqu'à 20\* shampooings
- Reconstitue grâce au Quadramine Complex<sup>™</sup> pour une chevelure plus saine après chaque service de coloration
- L'huile de noix de kukui ultra revitalisante laisse les cheveux superbement revitalisés et amplifie la brillance
- Nuances intermélangeables = possibilités créatives illimitées

## RIEN DE PLUS SIMPLE

**Étape 1 :** Appliquer sur les cheveux propres et secs, à 1/4 de pouce du cuir chevelu.

**Étape 2 :** Laisser agir 20 minutes.

**Étape 3 :** Rincer soigneusement pendant plusieurs minutes, en prenant soin de rincer les différentes couleurs séparément.

**Étape 4 :** Laver les cheveux avec le shampooing Color Endure<sup>™</sup> ou K-PAK Color Therapy<sup>™</sup>. Appliquer le scellant de cuticule K-PAK, puis rincer. Terminer avec l'hydratant intensif K-PAK.

- Pour un résultat optimal, utiliser avec le système Defy Damage ProSeries
- Ne pas mélanger avec les nuances Vero K-PAK Color, Chrome ou LumiShine
- Porter des gants pour éviter de tacher la peau
- Suite à l'éclaircissement, nuancer les cheveux avec une nuance Vero K-PAK Color, Vero K-PAK Chrome ou avec un colorant liquide demi-permanent LumiShine pour créer la base parfaite pour une couleur éclatante.

## DIFFÉRENTES APPLICATIONS = DIFFÉRENTS LOOKS

- Séparations horizontales = Visibilité de couleur maximale à la surface
- Séparations verticales = Un minimum d'éclats de couleur
- Séparations diagonales = Effet de couleur visible mais diffus
- Placement alterné des papiers = Résultats très dramatiques
- Le Mélangeur clair vous permet de contrôler l'intensité de chaque nuance

\*Selon les habitudes de soin quotidiennes, l'historique et la texture des cheveux ainsi que la nuance Color Intensity.



## PALETTE DES NUANCES



Rouge rubis



Rouge



Rouge corail



Orange



Jaune



Vert irlandais



Vert paon



Bleu de cobalt



Bleu véritable



Indigo



Mauve améthyste



Mauve clair



Orchidée



Magenta



Rose doux



Titane



Perle noire



Transparent



Lilas



Menthe



Pêche



Bronze métallique



Quartz mauve métallique



Pierre de lune métallique



Étain métallique



Violet métallique



Or rose



Argent glacé

### GUIDE DE PRÉÉCLAIRCISSEMENT RECOMMANDÉ

#### NUANCE COLOR INTENSITY

Mauve clair, Rose doux, Titane, Rose pastel, Ciel, Menthe, Pêche, Lilas, Pierre de lune, Quartz mauve, Étain, Violet, Argent glacé, Rose tendre, Perle violette

Orchidée, Rose, Perle noire, Bleu sirène, Jaune, Rose vif, Vert paon, Bronze

Bleu véritable, Vert irlandais

Bleu de cobalt, Bleu saphir, Rouge corail, Orange, Indigo, Mauve améthyste, Rouge rubis, Magenta, Rouge, Or rose







NIVEAU DE PRÉÉCLAIRCISSEMENT	
	Niveau 10
	Niveau 9
	Niveau 8
	Niveau 7 et plus clair

